

CARATTERISTICHE DELLA CABINA CABIN FEATURES

LA CABINA **MOMA**® PER LE GRANDI PORTATE, HA UNA STRUTTURA ESTREMAMENTE RESISTENTE E ROBUSTA E PUÒ ESSERE PERSONALIZZATA SECONDO LA DESTINAZIONE D'USO.

THE STRUCTURE OF **MOMA**® GREAT CAPACITY CABIN IS EXTREMELY STRONG AND RESISTANT; MOREOVER, IT CAN BE CUSTOMIZED ACCORDING TO ITS PROPOSED USE.

ILLUMINAZIONE LIGHTING



COMANDI DISPLAYS



PAVIMENTI - LINOLEUM FLOORING



applicabili a tutte le cabine
applicable to all cabins

RIVESTIMENTI CABINE, PORTE E TELAI CABIN COVER, DOORS AND FRAMES



PLALAM

CABINE, PORTE DI PIANO E TELAI SONO DISPONIBILI ANCHE IN COLOR RAL, A SCELTA DEL CLIENTE.
CABINS, FLOOR DOORS AND FRAMES ARE ALSO AVAILABLE IN RAL COLOR, ACCORDING TO CLIENT'S PREFERENCE.

RIFINITURE OPTIONAL OPTIONAL FINISHES

MOMA® VALORIZZA LA CABINA CON FINITURE RICERCATE E DI GUSTO.

MOMA® IMPROVES THE CABIN WITH POLISHED AND REFINED FINISHES.

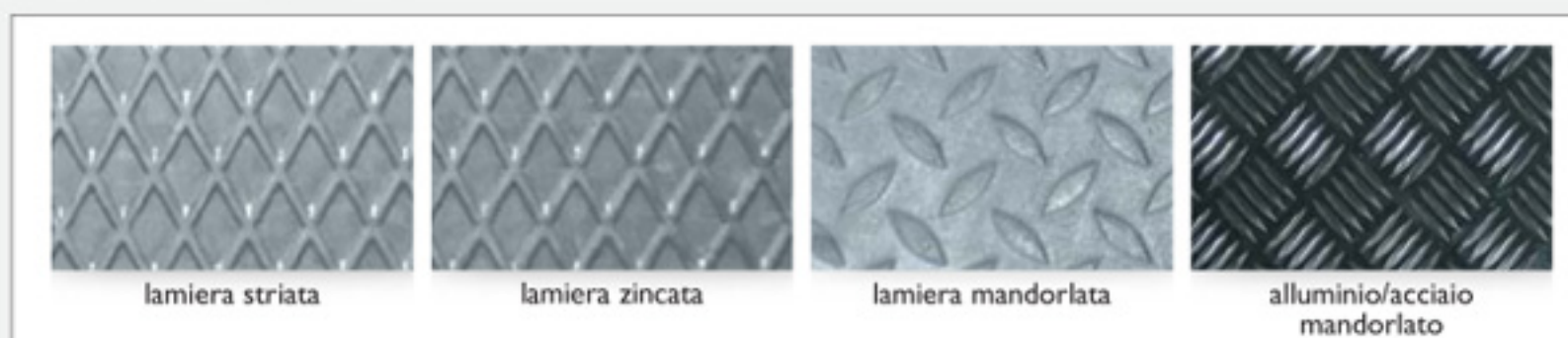
ILLUMINAZIONE LIGHTING



COMANDI CONTROLS



PAVIMENTI FLOORING



RIVESTIMENTI CABINE, PORTE E TELAI CABIN COVER, DOORS AND FRAMES



ACCIAI
STAINLESS STEELS

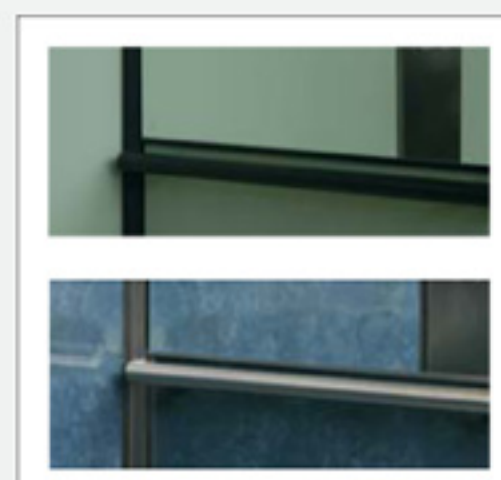
SPECCHIO MIRROR



FASCIA PARACOLPI BUMPER



CORRIMANO HANDRAIL



OPTIONAL TECNICI TECHNICAL FINISHES

› **Manovra simplex e multiplex**

La giusta scelta del tipo di manovra consente di risolvere i problemi di gestione del traffico in edifici con particolari esigenze, quali alberghi, centri commerciali e uffici.

› **Avviamento con stella triangolo o Soft start**

L'installazione consente di ridurre l'assorbimento di corrente all'avviamento, nell'ottica del risparmio energetico.

› **Variatore di frequenza**

Assicura un risparmio energetico, un elevato comfort di marcia e un preciso arresto della cabina al piano.

› **Impianto di raffreddamento ad aria o ad acqua**

Rappresenta la soluzione ideale per le installazioni ove è previsto un elevato traffico e nelle zone dove la temperatura raggiunge livelli molto alti.

› **Impianto di riscaldamento dell'olio**

Il dispositivo mantiene la giusta viscosità dell'olio anche in zone geografiche, dove la temperatura raggiunge livelli molto bassi.

› **Chiave meccanica, elettronica o magnetica (badge) in cabina e/o ai piani**

Consente l'utilizzo dell'ascensore solo alle persone munite del dispositivo.

› **Sintesi vocale**

Integra la segnaletica già presente sull'impianto e favorisce la percezione ai non vedenti, consentendo importanti personalizzazioni ed eventuali messaggi.

› **Fotocellula a barriera**

Aumenta la sicurezza degli utenti nelle fasi di entrata e uscita dalla cabina.

› **Dispositivo di ritorno al piano con apertura porte**

Evita il blocco in cabina dei passeggeri in caso di arresto per mancanza di alimentazione.

› **Simplex and multiplex controller**

The right choice of controller allows solving traffic management problems in buildings with special needs such as hotels, shopping centers and offices.

› **Start-up with Wye or soft-start**

Its installation allows reducing current absorption on start-up with an eye on energy savings.

› **Frequency variator**

Ensures energy savings, high running comfort and accurately stopping the cabin at the floor.

› **Air or water cooling system**

Represents the ideal solution for installations with high traffic or high temperatures.

› **Mechanical, electronic or magnetic (badge) key in the cabin and/or on floors**

Allows only persons with a key to use the elevator.

› **Voice summary**

Supplements the signage already present on the system and is an aid for the vision-impaired, allowing important personalization and message announcements.

› **Photocell barrier**

Increases user safety when entering and exiting the cabin.

› **Floor return device with door opening**

Avoids locking passengers in the cabin in the case of a stop due to loss of power.

IL NOSTRO PERSONALE
SARÀ LIETO DI RISPONDERE
AD OGNI VOSTRA
ESIGENZA DIFFERENTE
DEGLI STANDARD INDICATI
IN QUESTA BROCHURE.

OUR STAFF WILL BE HAPPY
TO ANSWER ALL YOUR
NEEDS BEYOND THE
STANDARD SPECIFIED IN
THIS BROCHURE.